



**Grupa Akropol Inwestycje**  
ul. Niepodległości 11b  
62-030 Luboń

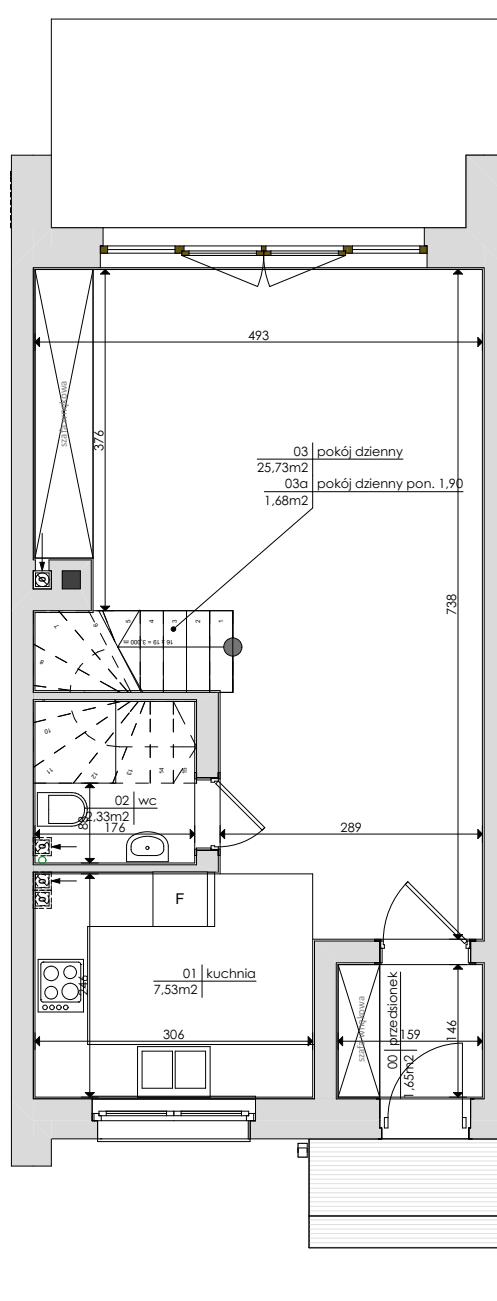
tel. +48 61 893-50-89  
tel. kom. 601-659-589  
fax. +48 61 893-50-89

kontakt@akropol-inwestycje.pl

- spokój z dala od zgiełku aglomeracji  
- to idealne miejsce dla Ciebie!

- komfortowe i nowoczesne  
mieszkanie pozwoli Ci czerpać  
radości życia właśnie tak jak lubisz

## RZUT PARTERU



Zestawienie Pomieszczeń

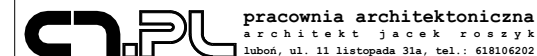
Kondygnacja	Numer pom.	Nazwa pomieszczenia	Pow. podłogi	Pow. użytkowa
M5 pow. podstawowa				
Parter	00	przedsiónek	1,65	1,65
Parter	01	kuchnia	7,53	7,53
Parter	02	wc	2,33	2,33
Parter	03	pokój dzienny	25,73	25,73
Parter	03a	pokój dzienny pon. 1,90	1,68	1,68
Piętro	05	korytarz	2,64	2,64
Piętro	06	pom. fitness	9,04	9,04
Piętro	07	łazienka	7,23	7,23
Piętro	08	pokój 1	7,76	7,76
Piętro	09	pokój 2	9,39	9,39
			74,98 m <sup>2</sup>	74,98 m <sup>2</sup>

Możliwość indywidualnej aranżacji ścian działowych,  
rozmieszczenia punktów elektrycznych oraz wodno – kanalizacyjnych wg. koncepcji klienta



Powyższe rysunki mają charakter poglądowy. Zastrzegamy sobie prawo do wprowadzenia zmian.

**powierzchnia użytkowa 74,98 m<sup>2</sup>**





**Grupa Akropol Inwestycje**  
ul. Niepodległości 11b  
62-030 Luboń

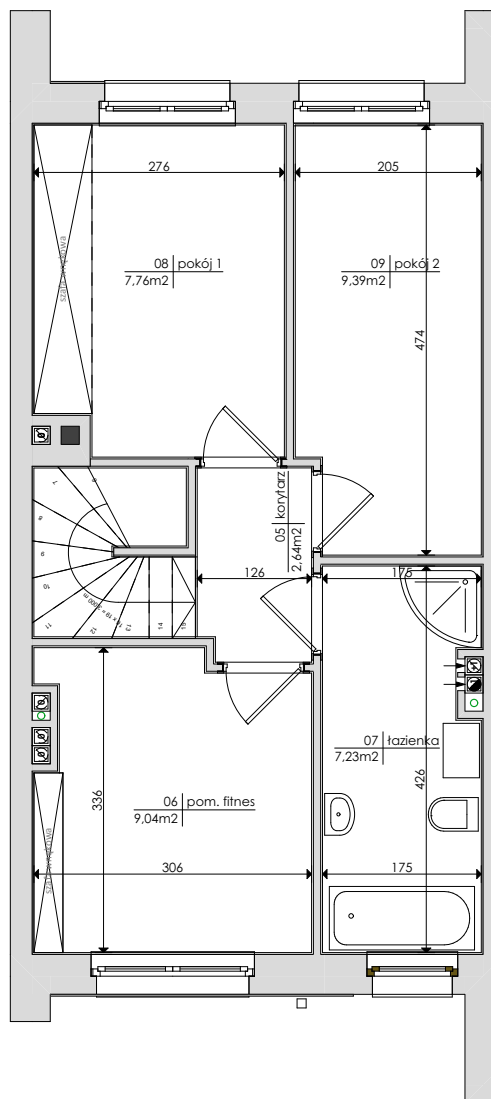
tel. +48 61 893-50-89  
tel. kom. 601-659-589  
fax. +48 61 893-50-89

kontakt@akropol-inwestycje.pl

- spokój z dala od zgiełku aglomeracji  
- to idealne miejsce dla Ciebie!

- komfortowe i nowoczesne  
mieszkanie pozwoli Ci czerpać  
radości życia właśnie tak jak lubisz

## RZUT PIĘTRA



Zestawienie Pomieszczeń

	Kondygnacja	Numer pom.	Nazwa pomieszczenia	Pow. podłogi	Pow. użytkowa
M5 pow. podstawowa					
	Parter	00	przedsionek	1,65	1,65
	Parter	01	kuchnia	7,53	7,53
	Parter	02	wc	2,33	2,33
	Parter	03	pokój dzienny	25,73	25,73
	Parter	03a	pokój dzienny pon. 1,90	1,68	1,68
	Piętro	05	korytarz	2,64	2,64
	Piętro	06	pom. fitness	9,04	9,04
	Piętro	07	łazienka	7,23	7,23
	Piętro	08	pokój 1	7,76	7,76
	Piętro	09	pokój 2	9,39	9,39
				74,98 m <sup>2</sup>	74,98 m <sup>2</sup>

Możliwość indywidualnej aranżacji ścian działowych,  
rozmieszczenia punktów elektrycznych oraz wodno – kanalizacyjnych wg. koncepcji klienta



Powyższe rysunki mają charakter poglądowy. Zastępujemy sobie prawo do wprowadzenia zmian.

**powierzchnia użytkowa 74,98 m<sup>2</sup>**