



**Grupa Akropol Inwestycje**  
ul. Niepodległości 11b  
62-030 Luboń

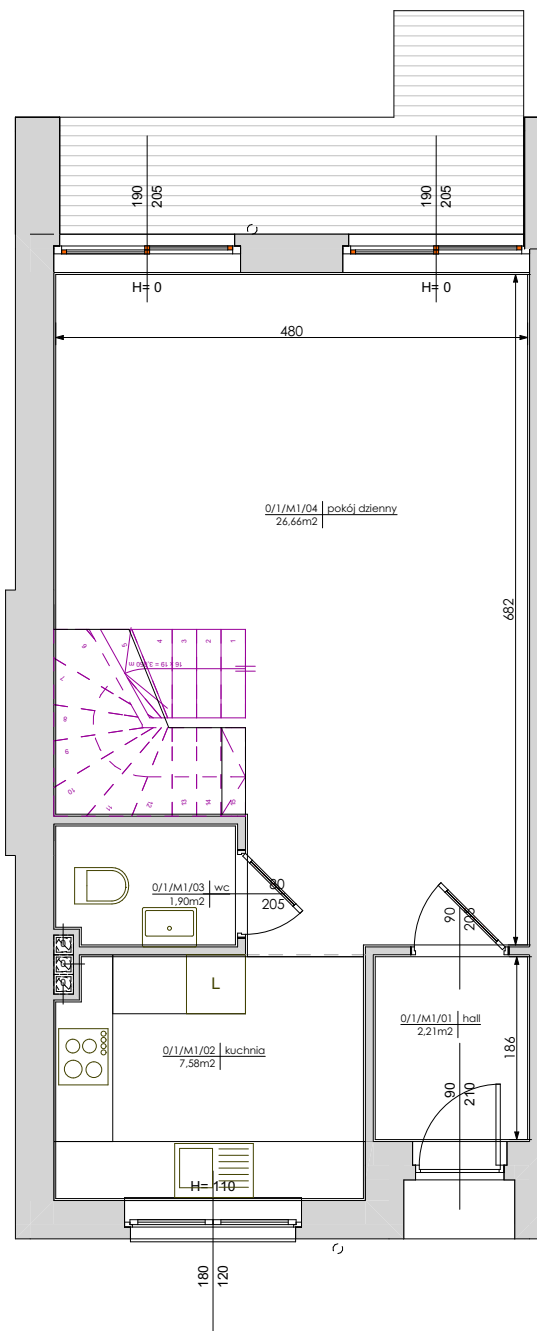
tel. +48 61 893-50-89  
tel. kom. 601-659-589  
fax. +48 61 893-50-89

kontakt@akropol-inwestycje.pl

- spokój z dala od zgiełku aglomeracji  
- to idealne miejsce dla Ciebie!

- komfortowe i nowoczesne  
mieszkanie pozwoli Ci czerpać  
radości życia właśnie tak jak lubisz

Zestawienie Pomieszczeń						
	Nr	Pomieszczenie	Pow. podłogi	Pow. użytkowa	Wys.	Kubatura
<b>M1 powierzchnia podstawowa</b>						
parter	04	pokój dzienny	26,66	26,66	271	72,24
piętro	02	garderoba	10,04	10,04	271	27,22
piętro	04	pokój 2	7,00	7,00	271	18,98
piętro	05	pokój 3	8,34	8,34	271	22,59
			<b>52,04 m<sup>2</sup></b>	<b>52,04 m<sup>2</sup></b>		<b>141,03 m<sup>3</sup></b>
<b>M1 powierzchnia pomocnicza</b>						
parter	01	hall	2,21	2,21	271	6,00
parter	02	kuchnia	7,58	7,58	271	20,54
parter	03	wc	1,90	1,90	271	5,14
piętro	01	łazienka	6,95	6,95	271	18,85
piętro	03	komunikacja	4,22	4,22	271	11,44
			<b>22,86 m<sup>2</sup></b>	<b>22,86 m<sup>2</sup></b>		<b>61,97 m<sup>3</sup></b>



Możliwość indywidualnej aranżacji ścian działowych,  
rozmieszczenia punktów elektrycznych oraz wodno – kanalizacyjnych wg. koncepcji klienta



Powyższe rysunki mają charakter poglądowy. Zasirzegamy sobie prawo do wprowadzenia zmian.

**Powierzchnia użytkowa  
lokalu 74,90 m<sup>2</sup>**





**Grupa Akropol Inwestycje**  
ul. Niepodległości 11b  
62-030 Luboń

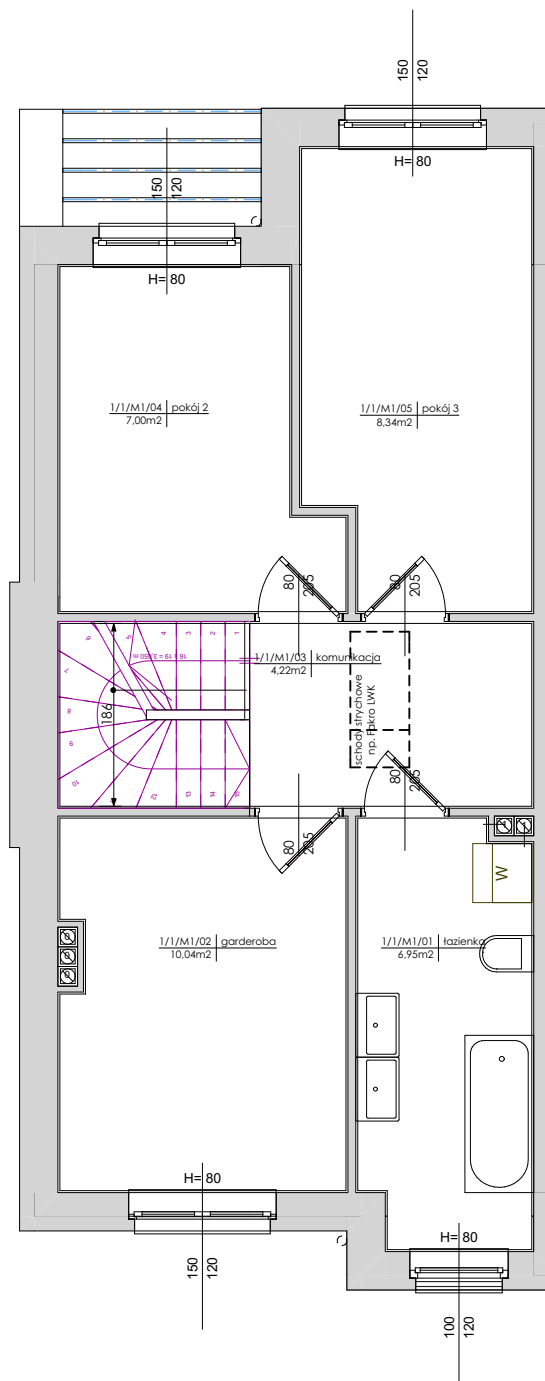
tel. +48 61 893-50-89  
tel. kom. 601-659-589  
fax. +48 61 893-50-89

kontakt@akropol-inwestycje.pl

- spokój z dala od zgiełku aglomeracji  
- to idealne miejsce dla Ciebie!

- komfortowe i nowoczesne  
mieszkanie pozwoli Ci czerpać  
radości życia właśnie tak jak lubisz

Zestawienie Pomieszczeń						
	Nr	Pomieszczenie	Pow. podłogi	Pow. użytkowa	Wys.	Kubatura
<b>M1 powierzchnia podstawowa</b>						
parter	04	pokój dzienny	26,66	26,66	271	72,24
piętro	02	garderoba	10,04	10,04	271	27,22
piętro	04	pokój 2	7,00	7,00	271	18,98
piętro	05	pokój 3	8,34	8,34	271	22,59
			<b>52,04 m<sup>2</sup></b>	<b>52,04 m<sup>2</sup></b>		<b>141,03 m<sup>3</sup></b>
<b>M1 powierzchnia pomocnicza</b>						
parter	01	hall	2,21	2,21	271	6,00
parter	02	kuchnia	7,58	7,58	271	20,54
parter	03	wc	1,90	1,90	271	5,14
piętro	01	łazienka	6,95	6,95	271	18,85
piętro	03	komunikacja	4,22	4,22	271	11,44
			<b>22,86 m<sup>2</sup></b>	<b>22,86 m<sup>2</sup></b>		<b>61,97 m<sup>3</sup></b>



Możliwość indywidualnej aranżacji ścian działowych,  
rozmieszczenia punktów elektrycznych oraz wodno – kanalizacyjnych wg. koncepcji klienta



Powyższe rysunki mają charakter poglądowy. Zastrzegamy sobie prawo do wprowadzenia zmian.

**Powierzchnia użytkowa  
lokalu 74,90 m<sup>2</sup>**